

Skanska gjorde det ett år snabbare

På uppdrag av Vägverket Region Mitt har Skanska Sverige AB, Väg och Anläggning Norr utfört breddning och mitträcken på Riksväg 80 mellan Sandviken och Kungsgården. Invigningen skedde i november, närmare ett år före kontraktsslutsdatum.

Omfattande vägarbeten innebär alltid komplikationer, främst i form av begränsad framfart för trafikanter genom nödvändiga filförändringar och vägvästningar samt ökade risker för de personer som utför uppdragen.

Riksvägen 80 används av många dagpendlare och är vissa tider på dygnet kraftigare trafikerad än E 4:an utanför Gävle.

– Trafiken har hela tiden kunnat passera på ett smidigt sätt förbi arbetsplatsen och vi har kunnat genomföra projektet utan en enda arbetsplatsolycka, säger distriktschef Ingemar Mikaelsson.

Transporter av fyllnadsmassor och grusmaterial och annat har i huvudsak utförts av GEFAB.

Erfarna vägbyggare

Vägprojektet är även lyckat på det sättet att det är ett så kallat nollfelsprojekt, det vill säga inga fel registrerades vid slutbesiktningen.

– Det är alltid vår målsättning i våra projekt. Men det är ovanligt i ett så omfattande vägarbete som inte alltid har färdiga lösningar på uppkomna problem. Genom att detta varit totalentreprenad har vi också haft ansvaret för att komma med egna lösningar, vilket inneburit tuffa och lärorika utmaningar. Vi tycker vi har lyckats bra tack vare stort engagemang, erfarenhet och ett gott samarbete med vår kund, säger produktionschef Olle Perttu.

Projektet genomfördes mellan juni 2002 och december 2003.



Skanska har tagit fram bästa lösningar för riksväg 80. Bron över riksväg 80 för väg 522 var från början tänkt som tunnel. Nu är bron en tydlig markering in till Sandviken västerifrån.



Trots omfattande markarbeten i blöt terräng har Skanska utfört arbetet på rekordtid. På bilden Robert Olsson och Janne Rödin.

Säkrare riksväg 80

Vägsträckan på totalt 20 kilometer, med ny bredd (2+1 och 2+2 filer), mitträcken, sidoräcken, lokalvägar påfarter, avfarter, bro över RV 80 och trafikunnel under RV 80 invigdes officiellt 11 december 2003. Totalt arbetade cirka 30 personer på plats med vägsträckan.

Fakta:

Skanska Väg och Anläggning i Gävleborg, med kontor i Gävle, Söderhamn, Hofors, Bollnäs och Hudiksvall bygger bland annat vägar, broar, kajer och kraftverk, utför markarbeten, ledningsarbeten, asfaltläggningar och fjärrvärme.

SKANSKA

Skanska Sverige AB
Väg & Anläggning Norr

Gävle tfn 026-17 57 00
Söderhamn tfn 0270-706 60
Borlänge 0243-22 16 60
www.skanska.se

Gör livet enklare för åkarna

Gävleborgsåkarna organiserar 500 företag med en total omsättning på 2,5 miljarder inklusive sidoverksamheter.

– Vi arbetar för att stärka yrkesmässig trafik av gods på väg, säger Hans Norlund vd sedan 1975.

Svenska Åkeriförbundet bytte i januari namn till Sveriges Åkeriföretag. Åkerinäringens branschorganisation främsta uppgift är att främja näringens utveckling och tillvarata medlemmarnas intressen.

Förutom omvärldsanalys, lobbyverksamhet och informationsspridning om åkerinäringens betydelse i samhället erbjuder organisationen även juridisk, ekonomisk och teknisk rådgivning till sina medlemmar.

Sveriges Åkeriföretag har också ett omfattande utbildningsprogram för medlemmarna

som även företräds vid kontakter med myndigheter, regering, riksdag med mera.

Sammanlagning i tiden

Hans Norlund är inte förvånad över sammanlagningen av Truckcentralen och Gefab till FraktCentralen.

– Åkeribranschen är en mycket konkurrensutsatt bransch, där beställarna ställer allt högre krav på kvalitetssystem och effektiv logistik. Det kräver rationaliseringar och kompetens som underlättas av större volymer. Genom att Truckcentralen och Gefab hade kompletterande verksamheter har dock inte konkurrenssituationen i regionen begränsats nämnvärt.

Viktig näring

Gävleborgsåkarna organiserar 500 företag

med 1 500 enheter. Direkt sysselsätter branschen 3 500 personer i länet, därutöver är också åkerinäringen viktig för kringverksamheter inom verkstads-, olje-, tillbehörs- och däckbranschen. Lönsamheten varierar, men ligger i medeltal på 3,5 procent.

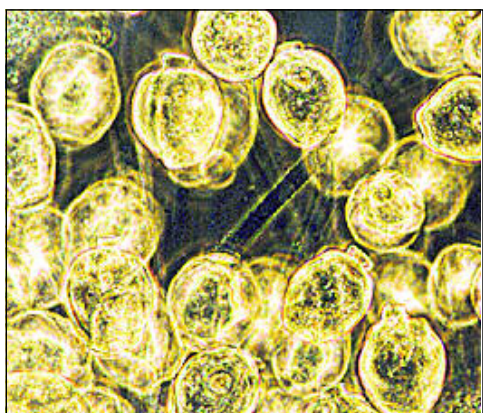
 SVERIGES ÅKERIFÖRETAG
GÄVLEBORGSÅKARNA

Tel: 026-18 82 95 Fax: 026-51 67 55
hans.norlund.x@akeri.se
www.akeri.se



Gävleborgsåkarna mår om en växande och viktig bransch. På bilden vd Hans Norlund.

Mikroorganismer till er tjänst



Nya medarbetare vid reningsverket. Små och effektiva – men tål inte vad som helst. Var rädda om dem, tänk på vad du slänger i avloppet. Själkade ciliater i 400 ggr förstoring.

Gävle Vatten vill att dina barnbarn ska kunna bada i vattnet och äta fisken i Inre Fjärden även i framtiden. Vill du?

Gävle Vatten investerar just nu 15 miljoner kronor i kommunens reningsverk som därmed blir ett av de största i Sverige med helt fosforreducerande biologisk rening.

– Vi nyttjar naturliga biologiska processer och minskar kemikalieanvändningen med 70 procent. Helt i linje med verksamhetens kretsloppstänkande och nyaste teknik, säger driftchef P-O Kull.

Mums i avloppsvattnet

Biologisk rening innebär i korthet att mikroorganismer under speci-

ellt gynnsamma förutsättningar, beroende på syrehalt, lagrar på sig stora mängder näringsämnen (bovarna som bidrar till syrebrist och övergödning i Östersjön). Därmed kan dessa näringsämnen, framför allt fosfor, avlägsnas vattnet i form av slam. Processen är känslig varför syreregleringen och mikroorganismtillförseln är datorstyrd. Efter vårens omdisponering av bassängerna körs den nya miljövänligare driften igång till sommaren.



Abborre till middag – tack vare bra rening.

För allas bästa

Mikroorganismerna är effektiva men det finns gränser för vad de tål. Carin Eklund är kemiingenjör på reningsverket:

– Tänk på vad ni kastar i avloppet. Framför allt gäller det att inte överdosera disk-, tvätt- och rengöringsmedel. Eller att spola ner lösningsmedel som acetone och lacknafta. Använd gärna lågfosfatprodukter. Det du gör spelar roll!



GÄVLE VATTEN

Tel: 026-17 26 00
www.gavlevatten.com
www.gavle.se